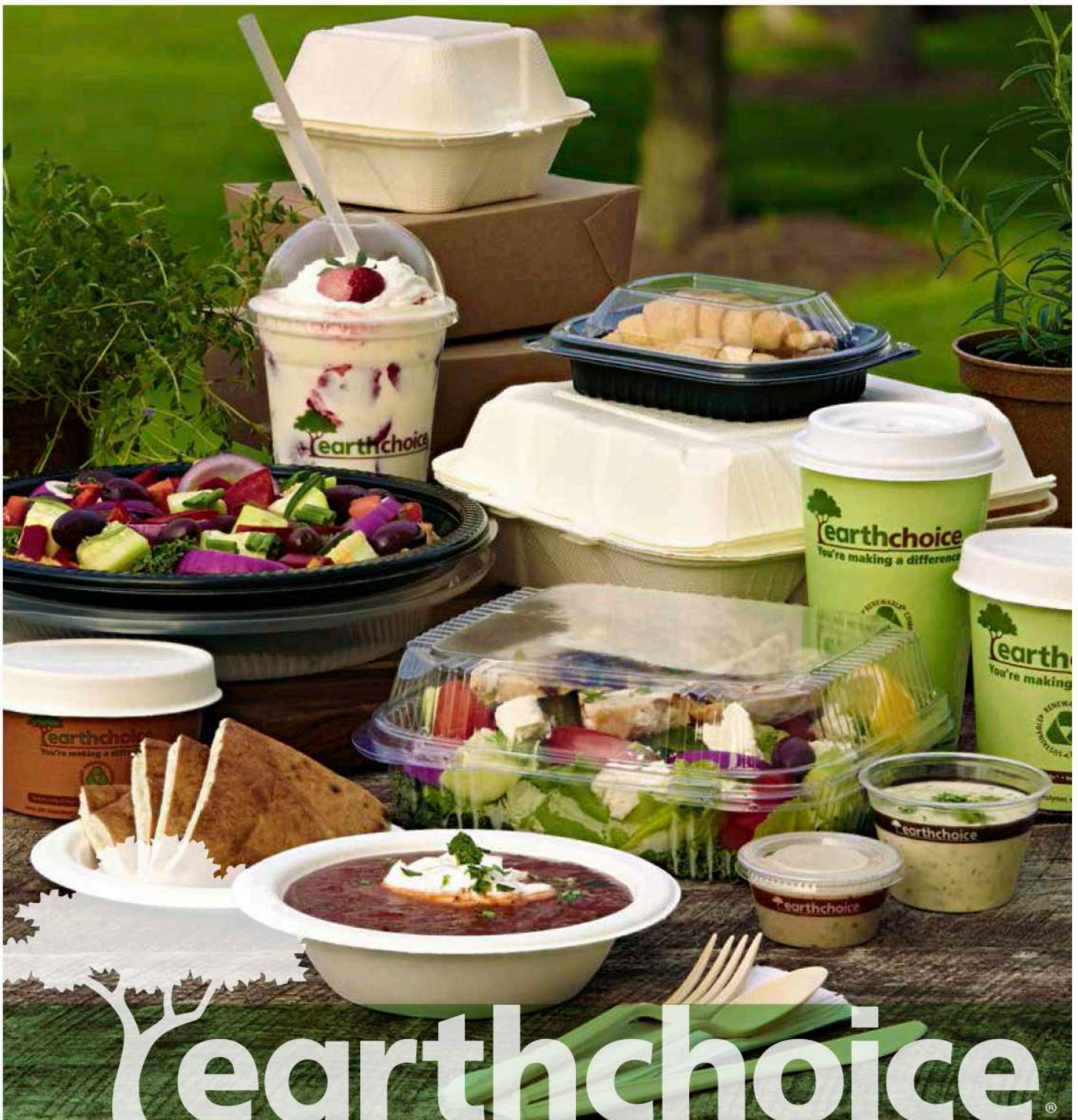


# Catálogo de Productos EarthChoice





# Tabla de Contenidos

<b>INTRODUCCIÓN</b> .....	<b>Pag. 3</b>
<b>LINEA DE PRODUCTOS SUSTENTABLES DE EARTHCHOICE.</b> .....	<b>Pag. 4</b>
<b>PET RECICLADO</b> .....	<b>Pag.5</b>
Contenedores y bisagras con tapa .....	Pag. 6
Contenedores y bisagras con cierre hermético .....	Pag. 7
Contenedores octagonales .....	Pag. 8
Envases cuadrados eficientes en espacios .....	Pag. 8
Envases, contenedores y tapas cuadradas para ensaladas .....	Pag. 9
Envases, contenedores y tapas ergonómicas redondas .....	Pag.10
Vasos transparentes .....	Pag. 11
Tapas transparentes .....	Pag. 12
<b>FIBRA MOLDEADA</b> .....	<b>Pag. 13</b>
Contenedores y bisagras .....	Pag. 14
Platos de mesa .....	Pag. 15
Charolas y platos de papel .....	Pag. 16
Charolas escolares y comerciales .....	Pag. 16
Porta vasos y bandejas para llevar .....	Pag. 17
<b>PLA (Acido Poliláctico)</b> .....	<b>Pag. 18</b>
Vasos transparentes .....	Pag. 19
Tapas transparentes .....	Pag. 20
Vasos, tazones para sopa, tapas y mangas de papel .....	Pag. 21
Contenedores y bisagras deli transparentes .....	Pag. 22
<b>MFPP (Polipropileno mezclado con materiales amigables al medio ambiente)</b> .....	<b>Pag. 23</b>
Contenedores y bisagras con tapa de cierre SmartLock® .....	Pag. 24
Empaques de alimentos preparados- MealMaster .....	Pag. 25
<b>PSM (Resina termoplastica biodegradable) y RPP (Cubiertos de polipropileno reciclado)</b> .....	<b>Pag. 26</b>
PSM Cubiertos .....	Pag. 27
RPP (Cubiertos de polipropileno reciclado) .....	Pag. 27
<b>ONEBOX™</b> .....	<b>Pag. 28</b>
<b>EARTHCHOICE "4-R's", Reducir • Reusar • Reciclar • Renovar</b> ..	<b>Pag. 30</b>



## Introducción

Cuando se trata de tomar buenas decisiones con respecto al empaque y el medio ambiente, usted y sus clientes confían en la validez de las declaraciones del envasado sustentable.

El equipo de EarthChoice está comprometido a ayudar de manera conjunta a crear y evaluar campañas de empaques sustentables que sean legítimos y convincentes.

## Panorama

Respetuoso del medio ambiente. Verde. Sustentable. Bueno para el planeta. Biodegradable. ¿Qué significa esto? ¿Son alcanzables? ¿Son legales? ¿Cómo saberlo?

## Aquí se encuentran 3 lineamientos muy sencillos:

1. Específico y detallado
2. Claro, prominente y de fácil comprensión
3. Una clara base de comparación

Para afirmar que la fabricación de un producto genera menos emisiones de gases de efecto invernadero en comparación con la competencia, se debe poder establecer los niveles de emisiones para ambos productos.

**Los Productos de EarthChoice brindan al menos uno de los cuatro beneficios que pueden ayudar a reducir la huella ambiental de nuestros empaques: Reducir, Reutilizar, Reciclar y Renovar.**



**Comience a utilizar la línea de productos sustentables EarthChoice para todos sus alimentos.**

**Reduce**



Buscamos minimizar el empaque y materiales a base de petróleo, reduciendo el uso de energía en toda la cadena de suministro.

**Reuse**



Estamos comprometidos a utilizar materiales reciclados, que estén disponibles para producir nuevos empaques.

**Recycle**



Participamos activamente en aumentar el reciclaje de los envases de alimentos en nuevos productos manufacturados.

**Renueva**



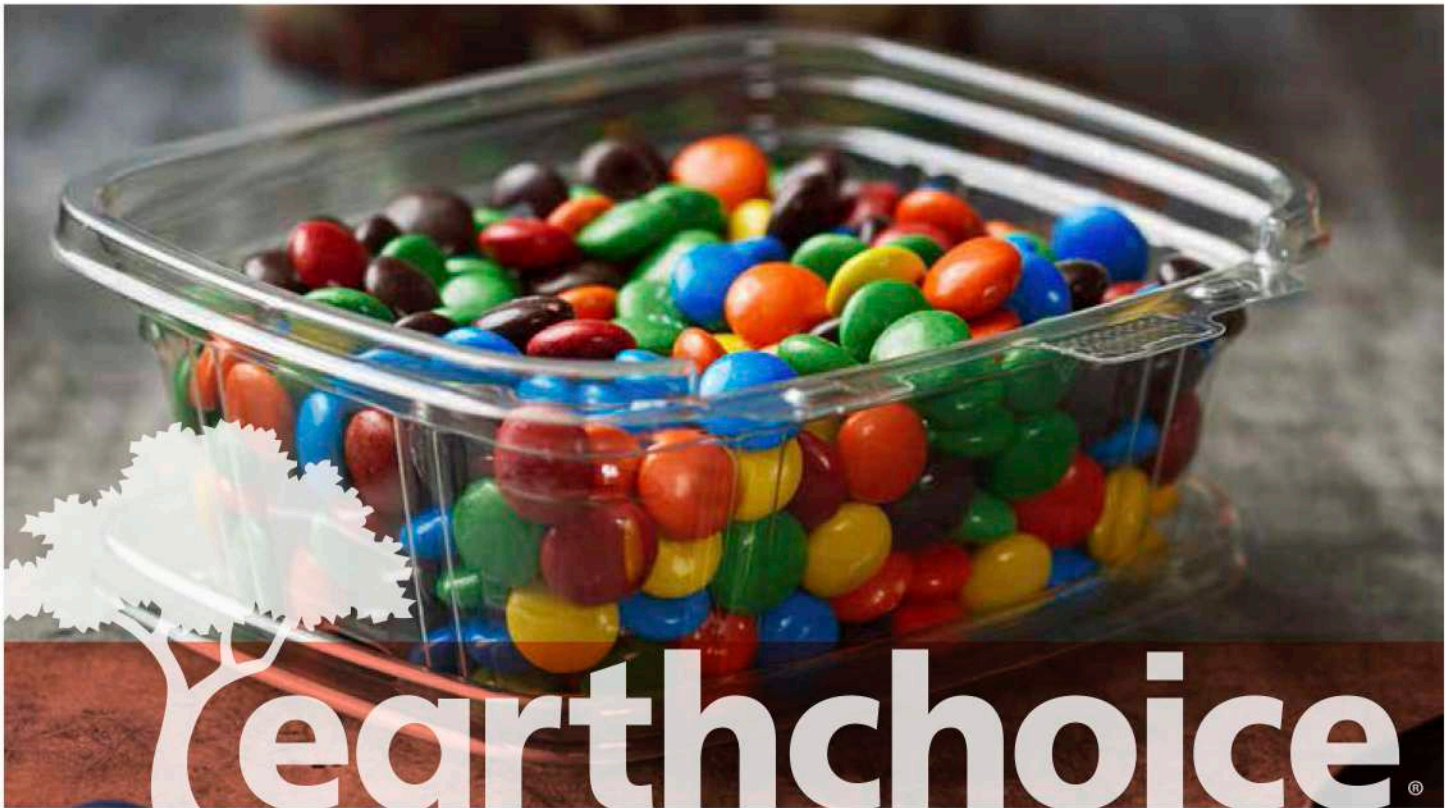
Utilizamos recursos renovables, compostables y biodegradables

*EarthChoice es la línea mas grande de productos sustentables en Norte América.*



**earthchoice**

# PET Reciclado



## Características y Beneficios

### CARACTERÍSTICAS

### BENEFICIOS

Excelente Calidad	Facilita la identificación del producto.
Versatilidad	Acabado liso, similar a vidrio, resistente a derrames, apilable.
Rigidez	Con una resistencia excelente para bebidas pesadas y espesas.
Ideal para consumo de bebidas frías	Bebidas a temperatura ambiente, frías y heladas.
Aceptado en el ciclo de reciclaje	Hecho con materiales reciclados.
Material PET	Alta densidad que aumenta la resistencia general.



Estos lineamientos se suministran para ayudarlo a determinar el uso adecuado de los productos de Pactiv. Se basan en pruebas y lineamientos publicados y son confiables en la mayoría de las aplicaciones. Sin embargo, debido a que las recetas, los ingredientes, los procesos y la cade de suministro de cada proveedor de alimentos son únicos, estos lineamientos no son un sustituto de las pruebas de los productos. La confirmación de la aceptabilidad del producto bajo sus coindiciones especificas de uso debe ser realizada por usted.

\*PCR significa Material Reciclado Post-consumo, que es material reclamado y recuperado despues del uso del consumidor.

# Contenedores y bisagras con tapa



PET Reciclado



Número del Producto	YCASH10500000
Descripción	Transparente 1 compartimento 5 x 5 Almeja
Cubicaje	2.6
Peso	15.8
Pz x paq.	375
Dimensiones	5.43 X 5.29 X 2.65



Número del Producto	YCASH11600000
Descripción	Transparente 1 compartimento 6 x 6 Almeja
Cubicaje	3.7
Peso	21.2
Pz x Paq.	400
Dimensiones	6.15 X 5.80 X 3.01



Número del Producto	OCASH12200000
Descripción	Transparente 1 compartimento bajo 8x8 Almeja
Cubicaje	3.7
Peso	22.2
Pz x Paq.	200
Dimensiones	8.34 X 8.32 X 1.90



Número del Producto	OCASH11230000
Descripción	Transparente 3 compartimentos 8 x 8 Almeja
Cubicaje	3.7
Peso	22.2
Pz x Paq.	200
Dimensiones	8.34 X 8.32 X 2.84



Número del Producto	OCASH11100000
Descripción	Transparente 1 compartimento 9 x 9 Almeja
Cubicaje	5.0
Peso	30.2
Pz x Paq.	250
Dimensiones	8.87 X 9.22 X 2.81



Número del Producto	OCASH11200000
Descripción	Transparente 1 compartimento 8 x 8 Almeja
Cubicaje	3.7
Peso	22.2
Pz x Paq.	200
Dimensiones	8.34 X 8.32 X 2.84



Número del Producto	OCASH11130000
Descripción	Transparente 3 compartimento 9 x 9 Almeja
Cubicaje	5.0
Peso	34.9
Pz x Paq.	250
Dimensiones	8.87 X 9.22 X 2.92



Número del Producto	OCA910080000
Descripción	8 oz APET Envase con Tapa Deli
Cubicaje	1.7
Peso	11.2
Pz x Paq.	200
Dimensiones	4.92 x 5.87 x 1.32



Número del Producto	OCA910120000
Descripción	12 oz APET Envase con Tapa Deli
Cubicaje	1.8
Peso	11.1
Pz x Paq.	200
Dimensiones	4.92 x 5.87 x 1.89



Número del Producto	OCA910160000
Descripción	16 oz APET Envase con Tapa Deli
Cubicaje	1.8
Peso	11.4
Pz x Paq.	200
Dimensiones	4.92 x 5.87 x 2.48



Número del Producto	YCA910240000
Descripción	24 oz APET Envase con Tapa Deli
Cubicaje	4.6
Peso	26.7
Pz x Paq.	280
Dimensiones	6.00 X 7.28 X 2.28



Número del Producto	YCA910320000
Descripción	32 oz APET Envase con Tapa Deli
Cubicaje	4.6
Peso	28.5
Pz x Paq.	280
Dimensiones	6.00 X 7.28 X 2.99



Número del Producto	YCA910480000
Descripción	48 oz APET Envase con Tapa Deli
Cubicaje	4.2
Peso	23.4
Pz x Paq.	195
Dimensiones	7.35 x 8.96 x 2.86





# Contenedores y bisagras con cierre hermético

**NUEVO**



Número del Prod.	TEHL7X616S
Descripción	7x6 Precinto de Seguridad HL Deli/16 oz Superficial
Cubicaje	4.2
Peso	17.3
Pz x Paq.	240
Dimensiones	7.25" X 6.375" X 1.0"



**NUEVO**



Número del Prod.	TEHL7X620
Descripción	7x6 Precinto de Seguridad HL Deli/20 oz
Cubicaje	4.2
Peso	18.6
Pz x Paq.	234
Dimensiones	7.25" X 6.375" X 1.71"



**NUEVO**



Número del Prod.	TEHL7X624
Descripción	7x6 Precinto de Seguridad HL Deli/24 oz
Cubicaje	4.2
Peso	18.4
Pz x Paq.	231
Dimensiones	7.25" X 6.375" X 2.0"



**NUEVO**



Número del Prod.	TEHL7X632
Descripción	7x6 Precinto de Seguridad HL Deli/32 oz
Cubicaje	4.2
Peso	19.9
Pz x Paq.	225
Dimensiones	7.25" X 6.375" X 2.625"



Número del Prod.	Y5X6H8TR
Descripción	8oz Precinto de Seguridad Rectangular
Cubicaje	2.2
Peso	11.8
Pz x Paq.	200
Dimensiones	5.69 X 5.09 X 1.50



Número del Prod.	Y5X6H12TR
Descripción	12 oz. Precinto de Seguridad Rectangular
Cubicaje	2.2
Peso	11.8
Pz x Paq.	200
Dimensiones	5.69 X 5.09 X 2.08



Número del Prod.	Y5X6H16TR
Descripción	16 oz. Precinto de Seguridad Rectangular
Cubicaje	2.2
Peso	12.7
Pz x Paq.	200
Dimensiones	5.69 X 5.09 X 2.65



Número del Prod.	67X7H24TR
Descripción	24 oz. Precinto de Seguridad Rectangular
Cubicaje	2.6
Peso	14.2
Pz x Paq.	140
Dimensiones	7.50 X 6.06 X 2.33



Número del Prod.	6X7H32TR
Descripción	32 oz. Precinto de Seguridad Rectangular
Cubicaje	2.6
Peso	15.4
Pz x Paq.	140
Dimensiones	7.50 X 6.06 X 2.92





Número del Producto 12096

Descripción RFP - 16 oz Octágono

Cubicaje 2.1

Peso 10.7

Pz. x paq. 150

Dimensiones 6.5 X 2.38



Número del Producto 12094

Descripción RFP - 22 oz Octágono

Cubicaje 3.03

Peso 14.1

Pz. x paq. 150

Dimensiones 7.75 X 2.10



Número del Producto 13223

Descripción RFP - 30 oz Octágono

Cubicaje 4.5

Peso 18.9

Pz. x paq. 150

Dimensiones 9.10 X 1.88



Número del Producto 13173

Descripción RFP - 32 oz 4 Comp. Octágono

Cubicaje 4.5

Peso 19.3

Pz. x paq. 150

Dimensiones 9.18 X 2.38



Número del Producto 12091

Descripción RFP - 44 oz Octágono

Cubicaje 4.5

Peso 20.7

Pz. x paq. 150

Dimensiones 9.1 X 3.00



## Envases cuadrados eficientes en espacios



Número del Producto 6SFLY

Descripción 6 in Tapa Plana Cuadrada

Cubicaje 2.7

Peso 12.8

Pz. x paq. 600

Dimensiones 6.25 X 6.25 X .39



Número del Producto 6S172CJY

Descripción 6 in Cuadrado 17oz. Cont 2-espacios para jugo

Cubicaje 4.4

Peso 19.6

Pz. x paq. 300

Dimensiones 6.13 X 6.13 X 1.83



Número del Producto Y6S32

Descripción 6 in Contenedor 32 oz. Cuadrado

Cubicaje 4.5

Peso 23.0

Pz. x paq. 300

Dimensiones 6.13 X 6.13 X 2.6



Número del Producto Y6S48

Descripción 6 in Contenedor 48 oz. Cuadrado

Cubicaje 4.7

Peso 29.9

Pz. x paq. 300

Dimensiones 6.13 X 6.13 X 3.79



Número del Producto Y6S60

Descripción 6 in Contenedor 60 oz. Cuadrado

Cubicaje 3.1

Peso 18.4

Pz. x paq. 300

Dimensiones 6.13 X 6.13 X 4.73



Número del Producto Y6S322C

Descripción 6 in Contenedor 32 oz. Cuad. 2-Compartimentos

Cubicaje 4.5

Peso 24.4

Pz. x paq. 300

Dimensiones 6.13 X 6.13 X 2.61



Número del Producto Y6S324C

Descripción 6 in Contenedor 32 oz. Cuad. 4-Compartimentos

Cubicaje 4.5

Peso 24.0

Pz. x paq. 300

Dimensiones 6.13 X 6.13 X 2.61



Número del Producto Y6SD17DP3CJ

Descripción 6 in Contenedor 3 Cuadrado con Dip

Cubicaje 3.9

Peso 19.5

Pz. x paq. 360

Dimensiones 6.13 X 6.13 X 1.96







# Envases, contenedores y tapas cuadradas para ensalada



SKU Transl.# SAC0508



SKU Transl.# SAC0512



SKU Transl.# SAC0516



SKU Transl.# SAC0724



SKU Negro# SAB0508

8 oz Plato Cuadrado Hondo Base Bowl

3.1

19.1

504

5 X 5



SKU Negro# SAB0512

Descripción 12 oz Plato Cuadrado Hondo Base Bowl

Cubicaje 3.1

Peso 20.2

Pz x paq. 504

Dimensiones 5 X 5



SKU Negro# SAB0516

Descripción 16 oz Plato Cuadrado Hondo Base Bowl

Cubicaje 3.1

Peso 25.1

Pz x paq. 504

Dimensiones 5 X 5



SKU Negro# SAB0724

Descripción 24 oz Plato Cuadrado Hondo Base Bowl

Cubicaje 3.2

Peso 15.8

Pz x paq. 300

Dimensiones 7 X 7



SKU Transl. # SAC0732



SKU Negro # SAB0732

Descripción 32 oz Plato Cuadrado Hondo Base Bowl

Cubicaje 3.2

Peso 19.9

Pz x paq. 300

Dimensiones 7 X 7



SKU Transl. # SAC0948



SKU Negro # SAB0948

Descripción 48 oz Plato Cuadrado Hondo Base Bowl

Cubicaje 2.5

Peso 17.7

Pz x paq. 150

Dimensiones 9 X 9



Número del Producto SAC0964

Descripción 64 oz Plato Cuadrado Hondo Base Bowl

Cubicaje 2.5

Peso 18.6

Pz x paq. 150

Dimensiones 9 X 9



Número del Producto YSACLD05

Descripción 8-12-16 oz Tapa Cuadrada

Cubicaje 2.2

Peso 14.6

Pz x paq. 504

Dimensiones 5 X 5



Número del Producto YSACLF05

Descripción 8-12-16 oz Tapa Plana Cuadrada

Cubicaje 2.2

Peso 14.6

Pz x paq. 504

Dimensiones 5 X 5



Número del Producto SACLD07

Descripción 24-32 oz Tapa Domo Cuadrado

Cubicaje 2.3

Peso 13.0

Pz x paq. 300

Dimensiones 7 X 7



Número del Producto SACLFO7

Descripción 24-32 oz Tapa Plana Cuadrado

Cubicaje 2.3

Peso 13.0

Pz x paq. 300

Dimensiones 7 X 7



Número del Producto SACLD09

Descripción 48-64 oz Tapa Domo Cuadrado

Cubicaje 1.8

Peso 13.3

Pz x paq. 150

Dimensiones 9 X 9



Número del Producto SACLFO9

Descripción 48-64 oz Tapa Plana Cuadrada

Cubicaje 1.8

Peso 13.3

Pz x paq. 150

Dimensiones 9 X 9



# Envases, contenedores y tapas ergonómicas redondas



PET Reciclado



No. Producto	1040PSSL
Descripción	40 oz. Plato Hondo Con Domo Transl. Con Tapa- Combo
Cubicaje	3.4
Peso	16.1
Pz x Paq.	100
Dimensiones	9.75 X 1.88



No. Producto	1064PSSL
Descripción	64 oz. Plato Hondo Con Domo Transl. Con Tapa- Combo
Cubicaje	3.4
Peso	16.9
Pz x Paq.	120
Dimensiones	9.75 X 2.75



No. Producto	1096PSSL
Descripción	96 oz. Plato Hondo Con Domo Transl. Con Tapa- Combo
Cubicaje	4.5
Peso	20.9
Pz x Paq.	120
Dimensiones	9.75 X 3.75



No. Producto	716PSSL
Descripción	16 oz. Plato Hondo Con Domo Transl. Con Tapa - Combo
Cubicaje	4.3
Peso	21.7
Pz x Paq.	300
Dimensiones	6.83 X 1.5



No. Producto	724PSSL
Descripción	24 oz. Plato Hondo Con Domo Transl. Con Tapa - Combo
Cubicaje	5.2
Peso	23.4
Pz x Paq.	300
Dimensiones	6.83 X 2.63



No. Producto	732PS600
Descripción	32 oz. Plato Hondo Con Domo Transl. Con Tapa - Combo
Cubicaje	5.2
Peso	31.4
Pz x Paq.	280
Dimensiones	6.83 X 3.25



No. Producto	747PSSL
Descripción	48 oz. Plato Hondo Con Domo Transl. Con Tapa - Combo
Cubicaje	3.8
Peso	16.3
Pz x Paq.	150
Dimensiones	6.83 X 4.5



No. Producto	Y512PSSL
Descripción	12 oz. Plato Hondo con Domo Transl. Con Tapa- Combo
Cubicaje	4.3
Peso	13.7
Pz x Paq.	280
Dimensiones	5.38 x 2.75



No. Producto	Y516PSSL
Descripción	16 oz. Plato Hondo Con Domo Transl. con Tapa - Combo
Cubicaje	4.3
Peso	14.3
Pz x Paq.	280
Dimensiones	5.38 x 3.38



No. Producto	Y58PSSL
Descripción	8 oz. Plato Hondo Con Domo Transl. Con Tapa - Combo
Cubicaje	4.3
Peso	12.9
Pz x Paq.	280
Dimensiones	5.38 x 2.25





# Vasos Transparentes

**Nuevo!**

Hecho en EE. UU. de 25% de botellas para beber recolectadas que ayudan a reducir desperdicios

PET Reciclado



No. Producto	YP9CEC2
Descripción	9 oz. Vaso Impreso Transl. Vaso de PET
Cubicaje	2.0
Peso	22.5
Pz x Paq.	975

No. Producto	YP1412CE2
Descripción	14/12 oz. Vaso Impreso Transl. Vaso de PET
Cubicaje	2.1
Peso	24.3
Pz x Paq.	700

No. Producto	YP160CEC2
Descripción	16 oz. Vaso Impreso Transl. Vaso de PET
Cubicaje	2.9
Peso	27.3
Pz x Paq.	700

No. Producto	YP921CEC2
Descripción	20 oz. Vaso Impreso Transl. Vaso de PET
Cubicaje	2.9
Peso	27.3
Pz x Paq.	600

No. Producto	YP24CEC2
Descripción	24 oz. Vaso Impreso Transl. Vaso de PET
Cubicaje	2.9
Peso	27.8
Pz x Paq.	600



- **Más económico y con un amplio rango de temperatura comparado con los vasos PLA.**
- **Nuevo diseño de impresión al mismo precio que los vasos sin impresión EarthChoice.**
- **¡Alto rendimiento y ayuda al planeta!**

## Tapas transparentes



No. Producto	YP7C
Descripción	7 oz. Vaso de PET Transl.
Cubicaje	1.8
Peso	19.00
Pz x Paq.	1,000

No. Producto	YP9C
Descripción	9 oz. Vaso de PET Transl.
Cubicaje	2.0
Peso	22.5
Pz x Paq.	975

No. Producto	YP90C
Descripción	9 oz. Vaso Alto de PET Transl.
Cubicaje	1.8
Peso	20.5
Pz x Paq.	900

No. Producto	YP10C
Descripción	10 oz. Vaso de PET Transl.
Cubicaje	1.8
Peso	21.2
Pz x Paq.	900

No. Producto	YP12C
Descripción	12 oz. Vaso de PET Transl.
Cubicaje	2.8
Peso	26.25
Pz x Paq.	960



No. Producto	YP1214C
Descripción	12-14 oz. Vaso de PET Transl.
Cubicaje	1.8
Peso	16.2
Pz x Paq.	540

No. Producto	YP1412C
Descripción	12 oz. Vasos de PET Transl.
Cubicaje	2.23
Peso	22.4
Pz x Paq.	700

No. Producto	YP160C
Descripción	16 oz. Vasos de PET Transl.
Cubicaje	2.9
Peso	26.1
Pz x Paq.	700

No. Producto	YP162C
Descripción	16 oz. Vaso Alto de PET Transl.
Cubicaje	2.1
Peso	19.7
Pz x Paq.	500

No. Producto	YP20C
Descripción	20 oz. Vaso de PET Transl.
Cubicaje	2.5
Peso	22.4
Pz x Paq.	500





No. Producto	YP21C
Descripción	20 oz. Vaso de PET Transl.
Cubicaje	2.9
Peso	27.7
Pz x Paq.	600



No. Producto	YP24C
Descripción	24 oz. Vaso de PET Transl.
Cubicaje	2.9
Peso	27.7
Pz x Paq.	600



No. Producto	YP32C
Descripción	32 oz. Vaso de PET Transl.
Cubicaje	2.1
Peso	18.25
Pz x Paq.	300



No. Producto	YPS5C
Descripción	5 oz. Vaso PET de Sundae Transl.
Cubicaje	1.85
Peso	18.2
Pz x Paq.	900



No. Producto	YPS8C
Descripción	8 oz. Vaso PET de Sundae Transl.
Cubicaje	1.96
Peso	18.7
Pz x Paq.	900



No. Producto	YPS12C
Descripción	12 oz. Vaso PET de Sundae Transl.
Cubicaje	2.95
Peso	30.0
Pz x Paq.	900



No. Producto	YLP10C
Descripción	10 oz Tapa Plana Perforada
Cubicaje	0.9
Peso	6.1
Pz x Paq.	960



No. Producto	YLP16C
Descripción	16 oz Tapa Plana Perforada
Cubicaje	2.0
Peso	9.0
Pz x Paq.	1,125



No. Producto	YLP20C
Descripción	20 oz Tapa Plana Perforada.
Cubicaje	1.7
Peso	8.2
Pz x Paq.	1,020



No. Producto	YLP20CNH
Descripción	20 oz Tapa Plana
Cubicaje	1.7
Peso	8.5
Pz x Paq.	900



No. Producto	YPDL20C
Descripción	20 oz Tapa Domo Con Perforación
Cubicaje	1.7
Peso	9.0
Pz x Paq.	900



No. Producto	YPDL20CNH
Descripción	20 oz Tapa Domo
Cubicaje	1.7
Peso	8.5
Pz x Paq.	900



No. Producto	YPDL20CLH
Descripción	20 oz Tapa Domo con Apertura G.
Cubicaje	1.7
Peso	8.3
Pz x Paq.	900



No. Producto	YLP24C
Descripción	24 oz Tapa Plana Perforada
Cubicaje	1.98
Peso	8.7
Pz x Paq.	900



No. Producto	YLP24CNH
Descripción	Tapa Plana
Cubicaje	2.0
Peso	9.0
Pz x Paq.	1,020



No. Producto	YPDL24C
Descripción	Domo Tapa Con Apertura CH.
Cubicaje	2.0
Peso	9.25
Pz x Paq.	900



No. Producto	YPDL24CNH
Descripción	Domo Tapa Transl. sin Apert.
Cubicaje	2.0
Peso	9.25
Pz x Paq.	900



No. Producto	YPDL24CLH
Descripción	Domo Tapa con Apertura G.
Cubicaje	2.0
Peso	9.25
Pz x Paq.	900



No. Producto	YLP32C
Descripción	Tapa Plana Perforada
Cubicaje	2.5
Peso	10.35
Pz x Paq.	975



# Fibra Moldeada



## Características y Beneficios

### CARACTERÍSTICAS

### BENEFICIOS

Material de Fibra (Papel)

El producto está hecho de una mezcla de bagazo ( caña de azúcar) y bambú que son recursos renovables y sustentables.

SFI Materia Prima

Hecho de recursos renovables y sustentables.

Resistencia

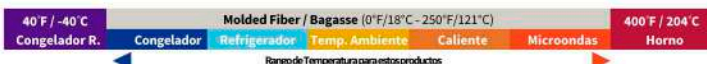
Ofrece una construcción duradera para aplicaciones de alimentos múltiples.

Apilable

Ayuda a múltiples órdenes a apilarse fácilmente.

\*Totalmente biodegradable en instalaciones municipales e industriales disponibles.

Certificado por ASTM D 6868 y biodegradable solo en instalaciones comerciales, que puede no existir en todas las áreas. No apto para composta de patio trasero.



Estas pautas se suministran para ayudarlo a determinar el uso de los productos Pactiv. Se basan en pruebas y directrices publicadas y son confiables en la mayoría de las aplicaciones. Sin embargo, debido a que las recetas, los ingredientes, los procesos y la cadena de suministro de cada proveedor de alimentos son únicos, estas pautas no son un sustituto de las pruebas de productos. La confirmación de la aceptabilidad del producto bajo sus condiciones específicas de uso debe de ser realizada por usted.

\*PCR significa Material Reciclado Post-consumo, que es material reclamado y recuperado después del uso del consumidor.



No. Producto	YMFH00800000
Descripción	1-Compartmento Doble Pestaña Almeja Sandwich
Cubicaje	1.74
Peso	17.2
Pz x Paq.	500
Dimensiones	5.8 X 5.8 X 3.3



No. Producto	YMFH00890000
Descripción	1-Compartmento Doble Pestaña Multiusos
Cubicaje	0.90
Peso	12.6
Pz x Paq.	150
Dimensiones	9.1 X 6.1 X 3.3



No. Producto	YMFH08010000
Descripción	Mediano 1-Compartmento Doble Pestaña
Cubicaje	0.93
Peso	10.93
Pz x Paq.	150
Dimensiones	7.8 X 7.8 X 2.8



No. Producto	YMFH08030000
Descripción	Mediano 3-Compartmentos Doble pestaña
Cubicaje	1.04
Peso	11.59
Pz x Paq.	150
Dimensiones	7.8 X 7.8 X 2.8



No. Producto	YMFH09010000
Descripción	Largo 1-Compartmento Doble Pestaña
Cubicaje	1.29
Peso	14.3
Pz x Paq.	150
Dimensiones	9 X 9 X 3.5



No. Producto	YMFH09030000
Descripción	Largo 3 -Compartmentos Doble Pestaña
Cubicaje	1.5
Peso	15.8
Pz x Paq.	150
Dimensiones	9 X 9 X 3.5



No. Producto	YMCH0080001
Descripción	Mezcla Bagaso 6" Sandwich H/L
Cubicaje	2.4
Peso	24
Pz x Paq.	500
Dimensiones	5.8 X 5.8 X 3.3



No. Producto	YMCH00890001
Descripción	Mezcla Bagaso 9X6 Multiusos H/L
Cubicaje	1.20
Peso	9.93
Pz x Paq.	150
Dimensiones	9.1 X 6.1 X 3.3



No. Producto	YMCH08010001
Descripción	Mezcla Bagaso Mediano 1 Comp 2 Pestañas H/L
Cubicaje	1.45
Peso	10.93
Pz x Paq.	150
Dimensiones	7.8 X 7.8 X 2.8



No. Producto	YMCH08030001
Descripción	Mezcla Bagaso Mediano 3 Comp 2 Pestañas H/L
Cubicaje	1.45
Peso	11.59
Pz x Paq.	150
Dimensiones	7.8 X 7.8 X 2.8



No. Producto	YMCH09010001
Descripción	Mezcla Bagaso Grande 1 Comp Doble Pestaña H/L
Cubicaje	1.66
Peso	14.3
Pz x Paq.	150
Dimensiones	9 X 9 X 3.5



No. Producto	YMCH09030001
Descripción	Mezcla Bagaso Grande 3 Comp Doble Pestaña H/L
Cubicaje	2.00
Peso	15.1
Pz x Paq.	150
Dimensiones	9 X 9 X 3.5





# Platos de mesa

Fibra moldeada



No. Producto	MC500120001
Descripción	12 oz. Placesetter® Preferido™ Bowl
Cubicaje	2.41
Peso	23.5
Pz x Paq.	1000



No. Producto	MC500160001
Descripción	16 oz. Placesetter® Preferido™ Bowl
Cubicaje	2.73
Peso	27.9
Pz x Paq.	1000



No. Producto	MC500060001
Descripción	6" Placesetter® Preferido™ Plato de Snack
Cubicaje	1.32
Peso	16.7
Pz x Paq.	1000



No. Producto	MC500070001
Descripción	6.75" Placesetter® Preferido™ Plato de Snack
Cubicaje	1.93
Peso	20.2
Pz x Paq.	1000



No. Producto	YMC500090002
Descripción	8.75" Placesetter® Plato Preferido™
Cubicaje	1.34
Peso	18.0
Pz x Paq.	500



No. Producto	YMC500110002
Descripción	8.75" Placesetter® Plato Preferido™ 3-Compartmentos
Cubicaje	1.23
Peso	18.0
Pz x Paq.	500



No. Producto	MC500440002
Descripción	10" Placesetter® Plato Preferido™ 3-Compartmentos
Cubicaje	2.74
Peso	24.6
Pz x Paq.	500



No. Producto	MC500100002
Descripción	10" Placesetter® Plato Preferido™
Cubicaje	1.89
Peso	18.0
Pz x Paq.	500



No. Producto	MC500430001
Descrip.	7.5" x 10" Placesetter® Plato Ovalado Preferido
Cubicaje	1.56
Peso	20.4
Pz x Paq.	500



No. Producto	YMC500470001
Descrip.	9.875" x 12.5" Placesetter® Plato ovalado preferido
Cubicaje	2.30
Peso	32.4
Pz x Paq.	500



No. Producto	MF500100000
Descrip.	EarthChoice 10" Plato de Fibra USA
Cubicaje	1.8
Peso	28.5
Pz x Paq.	500



No. Producto	MF500440000
Descrip.	EarthChoice 10" 2/3 compart. Plato de Fibra USA
Cubicaje	2.5
Peso	25.6
Pz x Paq.	500



No. Producto	YMF500090000
Descrip.	EarthChoice 9" Plato de Fibra USA
Cubicaje	1.3
Peso	18.3
Pz x Paq.	500



# Charolas y platos de papel



Fibra Moldeada



No. Producto	YM633521
Descripción	Charola #50 Natural
Cubicaje	1.87
Peso	18.4
Pz x paq.	920



No. Producto	YM633522
Descripción	Charola #100 Natural
Cubicaje	2.00
Peso	20.7
Pz x paq.	840



No. Producto	M633523
Descripción	Charola #200 Natural
Cubicaje	3.17
Peso	34.2
Pz x paq.	1000



No. Producto	M633524Y
Descripción	Charola #300 Natural
Cubicaje	2.50
Peso	25.1
Pz x paq.	460



No. Producto	M627529
Descripción	6" Plato Natural
Cubicaje	2.3
Peso	27.8
Pz x paq.	1000



No. Producto	YM627510
Descripción	8" Plato Natural
Cubicaje	1.9
Peso	21.9
Pz x paq.	410



No. Producto	YM627513
Descripción	9" Plato Natural
Cubicaje	1.6
Peso	14.9
Pz x paq.	250



No. Producto	YM627515
Descripción	10" Plato Natural
Cubicaje	1.97
Peso	17.3
Pz x paq.	250



# Charolas escolares y comerciales



No. Producto	MC58000S
Descripción	Charola 5 Sophomore Charola con compart.
Cubicaje	2.2
Peso	28.7
Pz x Paq.	500



No. Producto	MC50601
Descripción	Chaola 6 Senior Cmp. Blanca
Cubicaje	1.7
Peso	22.4
Pz x Paq.	250



No. Producto	M537503
Descripción	Charola 9x12 Cafeteria Natural
Cubicaje	3.9
Peso	30.5
Pz x Paq.	250



No. Producto	M531418
Descripción	14" x 18" Charola Natural Cafeteria Tray
Cubicaje	2.7
Peso	25.1
Pz x Paq.	100







# Portavasos y bandejas para llevar

Fibra Moldeada



No. Producto	M510032
Descripción	Porta Vasos 4 Compart. Para Vasos de- 8 to 32 oz
Cubicaje	3.4
Peso Aprox.	24
Pz x Paq.	300



No. Producto	YM51CC32
Descripción	Porta Vasos 4 Compart. Carrier Club Pack
Cubicaje	2.7
Peso Aprox.	17.1
Pz x Paq.	200



No. Producto	M513504
Descripción	4 Vasos Grandes Porta Vasos 8-46 oz
Cubicaje	4.3
Peso Aprox.	27.4
Pz x Paq.	132



No. Producto	YM527535
Descripción	2 Porta Vasos con Charola 8-24 oz
Cubicaje	2.5
Peso Aprox.	16.9
Pz x Paq.	200



No. Producto	YM527543
Descripción	4 Cup Porta Vasos Universal
Cubicaje	3.3
Peso Aprox.	25.7
Pz x Paq.	250



No. Producto	YM527651
Descripción	2 Porta Vasos Grandes con Charola 8-46 oz
Cubicaje	3.9
Peso Aprox.	22.4
Pz x Paq.	100



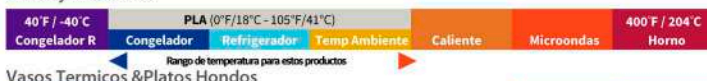
# PLA (Ácido Poliláctico)



## Características y Beneficios

Características	Beneficios
Hecho con Ingeo™	Material 100% renovable hecho de plantas.
Resistencia superior	El consumidor confía en cargar una bebida grande y pesada.
Variedad de tamaños	Para satisfacer la necesidad de transportar bebidas frías y calientes.
Capacidad de modificaciones	Impresión especial disponible para todos los tamaños.
*Totalmente biodegradable en instalaciones municipales e industriales disponibles.	Certificado ASTM D 6400 y biodegradable en instalaciones comerciales solamente, que en algunos casos no se podría. No apto para composta en patio trasero.

### Platos y Vasos Fríos



### Vasos Termicos &Platos Hondos



Estas pautas se suministran para ayudarlo a determinar el uso adecuado de los productos de Pactiv. Se basa en pruebas y directrices publicadas y son confiables en la mayoría de las aplicaciones. Sin embargo, debido a que las recetas, los ingredientes, los procesos y la cadena de suministro de cada proveedor de alimentos son únicos, estas pautas no son un sustituto de las pruebas de los productos. La confirmación de la aceptabilidad del producto bajo sus condiciones específicas de uso debe ser realizada por usted.

\*PCR significa Material Reciclado Post-consumo, que es material reclamado y recuperado después del uso del consumidor.



# Vasos Transparentes

PLA (ácido Poliláctico)



No. Producto	YPLA7C
Descripción	7 oz. PLA Vaso sin Impresión
Cubicaje	1.74
Peso	17.00
Pz x paq.	1,000



No. Producto	YPLA9C
Descripción	9 oz. PLA Vaso sin Impresión
Cubicaje	2.02
Peso	24.50
Pz x paq.	975



No. Producto	YPLA1412C
Descripción	12 - 14 oz. PLA Vaso Transparente sin Imp.
Cubicaje	2.20
Peso	23.50
Pz x paq.	680



No. Producto	YPLA160C
Descripción	16 - 18 oz. PLA Vaso Transparente sin Imp.
Cubicaje	2.67
Peso	23.6
Pz x paq.	696



No. Producto	YPLA21C
Descripción	20 oz. PLA Vaso Transparente sin Impresión
Cubicaje	2.92
Peso	28.30
Pz x paq.	600



No. Producto	YPLA24C
Descripción	24 oz. PLA Vaso Transparente sin Impresión
Cubicaje	2.92
Peso	24.3
Pz x paq.	580



No. Producto	YPLA9CEC
Descripción	9 oz. PLA Vaso Transparente con Impresión
Cubicaje	2.02
Peso	24.50
Pz x paq.	975



No. Producto	YPLA1412CEC
Descripción	12 - 14 oz. PLA Vaso Transp. con Impresión
Cubicaje	2.22
Peso	26.25
Pz x paq.	680



No. Producto	YPLA160CEC
Descripción	16 - 18 oz. PLA Vaso Transp. Con Impresión.
Cubicaje	2.67
Peso	26.80
Pz x paq.	696



No. Producto	YPLA21CEC
Descripción	20 oz. PLA Vaso Transp. con Impresión
Cubicaje	2.94
Peso	28.30
Pz x paq.	600



No. Producto	YPLA24CEC
Descripción	24 oz. PLA Vaso Transp. con Impresión
Cubicaje	2.9
Peso	24.3
Pz x paq.	580



No. Producto	YSPLA200EC
Descripción	2oz Transp. Imp. Vaso Earth Choice 12/2
Cubicaje	1.47
Peso	15.5
Pz x paq.	2400



No. Producto	YSPLA300EC
Descripción	3.25oz Transp. Imp Vaso Earth Choice 12/200
Cubicaje	2.06
Peso	23.1
Pz x paq.	2400



No. Producto	YSPLA400EC
Descripción	4 oz Transp. Imp Vaso Earth Choice 12/200
Cubicaje	2.06
Peso	25.0
Pz x paq.	2400



# Tapas Transparentes



PLA (Ácido Poliláctico)



No. Producto YLPLA20C

Descripción PLA Tapa plana con Abertura

Cubicaje 1.76

Peso 8.25

Pz x Paq. 1,020



No. Producto YPLADL20CNH

Descripción PLA Tapa Domo sin Abertura

Cubicaje 1.76

Peso 8.50

Pz x Paq. 900



No. Producto YLPLA24C

Descripción PLA Tapa plana con Abertura

Cubicaje 1.82

Peso 7.2

Pz x Paq. 915



No. Producto YPLADL24CNH

Descripción PLA Tapa Domo sin Abertura.

Cubicaje 1.98

Peso 8.50

Pz x Paq. 900



No. Producto YPLADL24C

Descripción PLA Tapa Domo con Abertura

Cubicaje 1.98

Peso 9.25

Pz x Paq. 900



No. Producto YLSPLA2

Descripción 2 oz PLA Tapa Plana 24-100 BG

Cubicaje 1.41

Peso 7.7

Pz x Paq. 2400



No. Producto YLSPLA3

Descripción 3 oz PLA Tapa Plana 20-100 BG

Cubicaje 1.9

Peso 10.0

Pz x Paq. 2400





# Vasos, tazones para sopa, tapas y mangas de papel

PLA (ácido Poliláctico)



No. Producto	DPHC8EC
Descripción	8 oz. Vaso Térmico
Cubicaje	2.33
Peso	18.4
Pz x paq.	1,000



No. Producto	DPHC10EC
Descripción	10 oz. Vaso Térmico
Cubicaje	3.5
Peso	23.7
Pz x paq.	1,000



No. Producto	DPHC12EC
Descripción	12 oz. Vaso Térmico
Cubicaje	3.13
Peso	26.2
Pz x paq.	1,000



No. Producto	DPHC16EC
Descripción	16 oz. Vaso Térmico
Cubicaje	3.89
Peso	31.5
Pz x paq.	1,000



No. Producto	DPHC20EC
Descripción	20 oz. Vaso Térmico
Cubicaje	4.60
Peso	35.7
Pz x paq.	1,000



No. Producto	LCPLA16
Descripción	CPLA Tapa para Vasos 10, 12, 16, & 20 oz.
Cubicaje	1.83
Peso	11.20
Pz x paq.	1,000



No. Producto	EC20000
Descripción	Manga de papel para Vasos del 10 a 20 oz.
Cubicaje	0.60
Peso	14.38
Pz x paq.	1,000



No. Producto	LMC81216EC
Descripción	Tapa para Vaso Térmico del 8-16 oz
Cubicaje	1.671
Peso	8.82
Pz x paq.	500



No. Producto	PHSC8ECDI
Descripción	8 oz. PLA Vaso para sopa Imp.
Cubicaje	2.35
Peso	11.5
Pz x paq.	500



No. Producto	PHSC12ECDI
Descripción	12 oz. PLA Vaso para sopa Imp.
Cubicaje	2.44
Peso	13.46
Pz x paq.	500



No. Producto	PHSC16ECDI
Descripción	16 oz. PLA Vaso para sopa Imp.
Cubicaje	2.93
Peso	16.03
Pz x paq.	500



No. Producto	PHSC32ECD
Descripción	32 oz. PLA Vaso para sopa Imp.
Cubicaje	4.22
Peso	24.23
Pz x paq.	500



# Contenedores y bisagras deli transparentes



PLA (Ácido Poliláctico)



No. Producto	YLI811600000
Descripción	EarthChoice® 6 Contenedor Transp. Bisagra
Cubicaje	2.9
Peso	22.80
Pz x Paq.	500
Dimensiones	5.75 x 6.00 x 3.00



No. Producto	YLI811200000
Descripción	EarthChoice® Medium 1-Cmpt. Transparente Bisagra
Cubicaje	2.14
Peso	17.93
Pz x Paq.	200
Dimensiones	8.20 x 8.34 x 2.91



No. Producto	YLI860080000
Descripción	EarthChoice® 8 oz. Contenedor Deli con Tapa
Cubicaje	2.26
Peso	10.03
Pz x Paq.	255
Dimensiones	5.9 x 4.9 x 1.25



No. Producto	YLI860160000
Descripción	EarthChoice® 16 oz. Contenedor Deli con Tapa
Cubicaje	2.56
Peso	11.82
Pz x Paq.	255
Dimensiones	5.9 X 4.9 X 2.75



No. Producto	YLI860240000
Descripción	EarthChoice® 24oz. Contenedor Deli con Tapa
Cubicaje	2.68
Peso	14.5
Pz x Paq.	200
Dimensiones	7.5 X 6.5



No. Producto	YLI860320000
Descripción	EarthChoice® 32 oz. Contenedor Deli con Tapa
Cubicaje	2.93
Peso	13.85
Pz x Paq.	200
Dimensiones	7.5 X 6.5 x 2.7



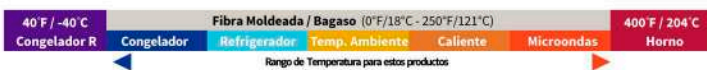
# earthchoice®

# MFPP (Polipropileno mezclado con materiales amigables al medio ambiente)



## Características y Beneficios

CARACTERÍSTICAS	BENEFICIOS
MFPP-Relleno de Polipropileno	50% del material mineral mezclado con polipropileno reduce el uso de plástico
Temperatura Excepcional Duración SFI Materias Primas	Uso de microondas hasta temperaturas de 250° F (121° C)
SmartLock <sup>®</sup> Sistema de Cerrado	Con un "click" que se oye, indica que esta cerrado
Seguro Apilable	Ayuda a que varias ordenes se apilen
Paredes con Textura	Trae mayor seguridad al cargar
Resistencia a la penetración	Resiste grasa, humedad y ayuda a eliminar derrames severos
Paquetes Optimizados de Cubos	Eficiencia en traslados
7 Tamaños Populares	Se ajusta a cualquier tamaño "Para llevar"



Estas pautas se suministran para ayudarlo a determinar el uso adecuado de los productos de Pactiv. Se basa en pruebas y directrices publicadas y son confiables en la mayoría de las aplicaciones. Sin embargo, debido a que las recetas, los ingredientes, los procesos y la cadena de suministro de cada proveedor de alimentos son únicos, estas pautas no son un sustituto de las pruebas de los productos. La confirmación de la aceptabilidad del producto bajo sus condiciones específicas de uso debe ser realizada por usted.

\*PCR significa Material Reciclado Post-consumo, que es material reclamado y recuperado después del uso del consumidor.

# Contenedores y bisagras con tapa de cierre SmartLock®



MFPP (Polipropileno con materiales amigables al M.A.)



No. Blanco	YCN806000000
No. Negro	YCNB060000000

Descripción 1-Cmpt. SmartLock®  
Almeja de Sandwich

Cubicaje	2.5
Peso	22.5
Pz x Paq.	400
Dimensiones	5.75 X 5.95 X 3.10



No. Blanco	YCN808010000
No. Negro	YCNB080100000

Descripción 1-Cmpt. SmartLock®  
Almeja Mediana

Cubicaje	2.8
Peso	19.8
Pz x Paq.	200
Dimensiones	8.31 X 8.35 X 3.10



No. Blanco	YCN808030000
No. Negro	YCNB080300000

Descripción 3-Cmpt. SmartLock®  
Almeja Mediana

Cubicaje	2.4
Peso	20.0
Pz x Paq.	200
Dimensiones	8.31 X 8.35 X 3.10



No. Blanco	YCN809010000
No. Negro	YCNB090100000

Descripción 1-Cmpt. SmartLock®  
Almeja Grande

Cubicaje	1.7
Peso	16.2
Pz x Paq.	120
Dimensiones	9.33 X 8.88 X 3.10



No. Blanco	YCN809030000
No. Negro	YCNB090300000

Descripción 3-Cmpt. SmartLock®  
Almeja Grande

Cubicaje	1.7
Peso	16.2
Pz x Paq.	120
Dimensiones	9.33 X 8.88 X 3.10



No. Blanco	YCN809610000
No. Negro	YCNB809610000

Descripción 1-Cmpt. SmartLock®  
Almeja Larga

Cubicaje	3.3
Peso	25
Pz x Paq.	270
Dimensiones	9 X 6 X 3



No. Blanco	YCN809620000
------------	--------------

Descripción 2-Cmpt. SmartLock®  
Almeja Larga

Cubicaje	3.3
Peso	25
Pz x Paq.	270
Dimensiones	9 X 6 X 3



# earthchoice®





# Empaques de alimentos preparados- Meal Master

MFPP (Polipropileno con materiales amigables al M.A.)



No. Producto	YCN8462HPPD0
Descripción	Tapa Domo AF-Transparente
Cubicaje	2.4
Peso	7.6
Pz x paq.	252
Dimensiones	8.13 X 6.5 X 1



No. Producto	0CN846160000
Descripción	Contenedor ClearView™ MealMaster® Negro
Cubicaje	2.1
Peso	12.45
Pz x paq.	252
Dimensiones	8.13 X 6.50 X 1



No. Producto	YCN846240000
Descripción	Contenedor ClearView™ MealMaster® Negro
Cubicaje	2.2
Peso	13.4
Pz x paq.	252
Dim.	8.13 X 6.50 X 1.50



No. Producto	YCN846320000
Descripción	Contenedor ClearView™ MealMaster® Negro
Cubicaje	2.2
Peso	13.7
Pz x paq.	252
Dim.	8.13 X 6.50 X 2



No. Producto	YCN801170001
Descripción	Plato Ovalado Negro 11 x7
Cubicaje	0.6
Peso	11.25
Pz x paq.	252
Dim.	8.13 X 6.50 X 2



No. Producto	0CN8071600BL
Descripción	16oz 7" Combo Negro Hondo MFPP
Cubicaje	2.0
Peso	12.8
Pz x paq.	252



No. Producto	0CN8083200BL
Descripción	32oz 8" Combo Negro Hondo MFPP
Cubicaje	5.2
Peso	14.85
Pz x paq.	150



No. Producto	0CN80948CSTC
Descripción	48oz 9" Combo Negro Hondo MFPP
Cubicaje	5.2
Peso	20.1
Pz x paq.	150



No. Producto	YCN6007DPPZ
Descripción	Mediano Vent. para Rostizado Combo Domo
Cubicaje	2.3
Peso	12.0
Pz x paq.	95



## PSM (Resina termoplastica biodegradable) y RPP (Cubiertos de polipropileno reciclado)



### Cubiertos de PSM de EarthChoice

Los utensilios de PSM de EarthChoice se fabrican apartir de una mezcla de materiales diferentes, la mayoría de los cuales son almidón. El 50 % de la base del material proviene del maíz ; este no es el maíz que esta destinado para el consumo humano es diferente y no esta genéticamente modificado. Este material puede manejar temperaturas de hasta 200°F, lo que lo hace perfecto para aplicaiones de mayores temperaturas.

### Cubiertos de Polipropileno Reciclado de EarthChoice

Los utensilios de Polipropileno Reciclado de EarthChoice estan fabricados con un mínimo del 20% de materiales de plástico usados anteriormente. Los productos hechos con materiales post-consumo significan una disminución de plásticos en los vertederos. Esta línea irrompible tiene la misma resistencia que los cubiertos de polipropileno tradicionales y se pueden usar tanto para alimentos fríos como calientes.



Estos lineamientos se suministran para ayudarlo a determinar el uso adecuado de los productos Pactiv. Se basan en pruebas y lineamientos publicados, son confiables en la mayoría de las aplicaciones. Sin embargo, debido a que las recetas, los ingredientes, los procesos y la cadena de suministros de cada proveedor de alimentos es unica, estos lineamientos no son un sustituto de las pruebas de los productos. La confirmación de la aceptabilidad del producto bajo sus condiciones específicas de uso debe ser realizada por usted.

\*PCR significa Material Reciclado Post-consumo, que es material reclamado y recuperado despues del uso del consumidor.



# PSM Cubiertos



No. Producto	YPSMFTEC
Descripción	Tenedor Pesado Color Beige Grueso
Cubicaje	0.9
Peso	14.5
Pz x paq.	1000



No. Producto	YPSMKTEC
Descripción	Cuchillo Pesado Color Beige Grueso
Cubicaje	0.5
Peso	13.2
Pz x paq.	1000



No. Producto	YPSMSTEC
Descripción	Cuchara Pesada Color Beige Gruesa
Cubicaje	0.6
Peso	9.5
Pz x paq.	1000



No. Producto	YPSMSSTEC
Descripción	Cuchara Sopera Color Beige Gruesa
Cubicaje	0.6
Peso	9.6
Pz x paq.	1000



No. Producto	YPSMKFSK TNSPEC
Descripción	Cubiertos Beige Pesados 3-Pz Kit: Tenedor, cuchara, cuchillo y servilletas S/P
Cubicaje	1.8
Peso	12.5
Pz x paq.	1000



# RPP Cubiertos de polipropileno reciclado



No. Producto	YGWFE
Descripción	Tenedor Pesado Negro
Cubicaje	0.9
Peso	8.5
Pz x paq.	1000



No. Producto	YGWKE
Descripción	Cuchillo Pesado Negro
Cubicaje	0.7
Peso	9.9
Pz x paq.	1000



No. Producto	YGWSE
Descripción	Cuchara Pesada Negra
Cubicaje	0.8
Peso	8.8
Pz x paq.	1000



No. Producto	YGWSSE
Descripción	Cuchara Sopera pesada Negra
Cubicaje	0.7
Peso	7.0
Pz x paq.	1000



No. Producto	YGKFSKENSF
Descripción	Cubiertos Negros Pesados 3-Pz Kit: Tenedor, cuchara, cuchillo y servilletas S/P
Cubicaje	1.7
Peso	7.4
Pz x paq.	250



# earthchoice®

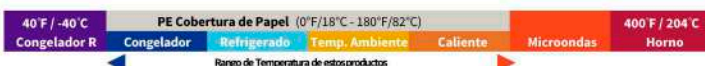
PSM (Resina termoplástica bio) y RPP (Cubiertos de pp reciclado)

# OneBox™



## Características y Beneficios

Características	Beneficios
Exclusivo " Para llevar"	Enseña a tus clientes tu estilo
Pestañas Easy SmartLock®	Usted y sus clientes disfrutarán de lo fácil que es cerrar el envase y mantenerlo cerrado
Varios Tamaños	Aplicación Multiusos
<b>Hecho en SFI/FSC Papel</b>	



Estos lineamientos se suministran para ayudarlo a determinar el uso adecuado de los productos Pactiv. Se basan en pruebas y lineamientos publicados, son confiables en la mayoría de las aplicaciones. Sin embargo, debido a que las recetas, los ingredientes, los procesos y la cadena de suministros de cada proveedor de alimentos es única, estos lineamientos no son un sustituto de las pruebas de los productos. La confirmación de la aceptabilidad del producto bajo sus condiciones específicas de uso debe ser realizada por usted.

\*PCR significa Material Reciclado Post-consumo, que es material reclamado y recuperado después del uso del consumidor.



No. Producto	SMB01KEC2
Descripción	ST FS CLM 1 Earthchoice OneBox
Cubicaje	3.7
Peso	25.4
Pz x paq	495
Dimensiones	5X4.5X2.5



No. Producto	SMB02KEC2
Descripción	ST FS CLM 2 Earthchoice OneBox
Cubicaje	3.4
Peso	18.7
Pz x paq	200
Dimensiones	8.5X6.25X1.9



No. Producto	SMB03KEC2
Descripción	ST FS CLM 3 Earthchoice OneBox
Cubicaje	4.1
Peso	21.5
Pz x paq	160
Dimensiones	8.5X6.25X2.5



No. Producto	SMB04KEC2
Descripción	ST FS CLM 4 Earthchoice OneBox
Cubicaje	3.5
Peso	14.6
Pz x paq	100
Dimensiones	8.5X6.25X3.25



No. Producto	SMB08KEC2
Descripción	ST FS CLM 8 Earthchoice OneBox
Cubicaje	3.6
Peso	19.2
Pz x paq	240
Dimensiones	6.75X5.5X2.5





**PET Reciclado** Se produce a partir de los productos de plástico post-consumo. EarthChoice utiliza un 25% de material reciclado de envases de PET. Este producto es reciclable en las pocas comunidades que cuentan con programas de reciclaje apropiados.



**Polipropileno Relleno de Minerales (MFPP)** Contiene un promedio de 50% menos de polímeros plásticos que los envases de polipropileno estándar, lo que reduce el uso del plástico.



**Mezcla de Fibra** Nuestros productos *Fiber Blend* están hechos de una mezcla de fibras de pulpa vegetal. Todos los materiales de la familia Fiber Blend están hechos de recursos sustentables y renovables están certificados según la ASTM D 6868 y se pueden compostar solo en instalaciones comerciales que pueden no existir en todas las áreas. No es adecuado para la composta doméstica.



**PLA (Ingeo)** El PLA es un material plástico natural hecho de maíz y es 100% renovable. Se utiliza mejor para aplicaciones en frío y tiene una tolerancia al calor de 105°F. Todos los productos de EarthChoice PLA tienen el certificado ASTM D6400 y se pueden compostar en instalaciones comerciales solamente, que pueden no existir en todas las áreas. No es adecuado para la composta doméstica.



**Vasos y tazones para sopa de Papel PLA (Ingeo)**

Los vasos de papel recubiertos con PLA de EarthChoice están hechas de recursos 100% renovables y están certificadas por ASTM D6868; se pueden compostar solo en instalaciones comerciales, que pueden no existir en todas las áreas. No es adecuado para la composta doméstica.



**Resina termo plastica biodegradable (PSM)** está fabricado a partir de almidón vegetal renovable y contiene una mezcla de rellenos de polipropileno. El PSM se deriva del maíz, que es un recurso renovable que puede manejar temperaturas de hasta 200°F, lo que lo hace perfecto para aplicaciones con altas temperaturas.



**Polipropileno Reciclado (Recycled PP)** El PP reciclado se produce a partir de productos plásticos post-consumo. EarthChoice utiliza un mínimo de 20% de contenido reciclado en envases de PP reciclados. Este producto es reciclable en pocas comunidades que cuentan con programas de reciclaje apropiados.





# earthchoice®

## Reduce•Reusa•Recicla•Renueva

### Reduce



Nos esforzamos por minimizar el empaqueo, los materiales basados en petróleo y el uso de energía en toda la cadena de suministro.

### Reusa



Nos comprometemos a utilizar materiales reciclados post-consumo donde estén disponibles para nuevos productos.

### Recicla



Participamos activamente en proyectos para aumentar el reciclaje de servicio de alimentos en nuevos productos manufacturados.

### Renueva



Utilizamos recursos renovables y biodegradables.



### Reduce



### Reusa



### Recicla



### Renueva



[www.earthchoicepackaging.com](http://www.earthchoicepackaging.com)



### EarthChoice

1900 West Field Court  
Lake Forest, IL 60045 USA  
800.476.4300 | [www.earthchoicepackaging.com](http://www.earthchoicepackaging.com)

PAC-EC-0135-0718